

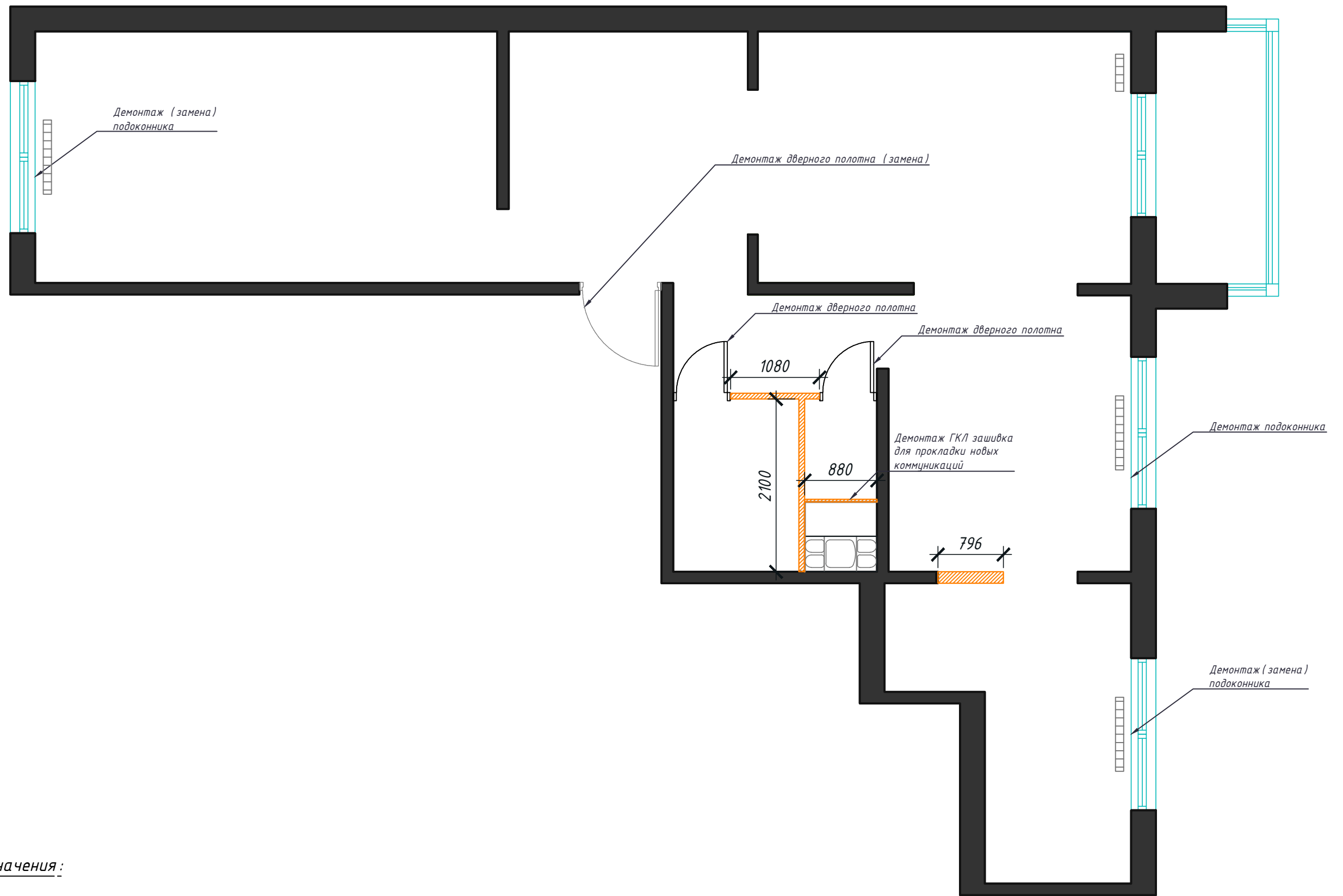


 КЕРАМИН

+375 (44) 55 88 110

| keramin.by |

колл-центр: 446



Условные обозначения:

 Демонтируемая часть

Примечание:

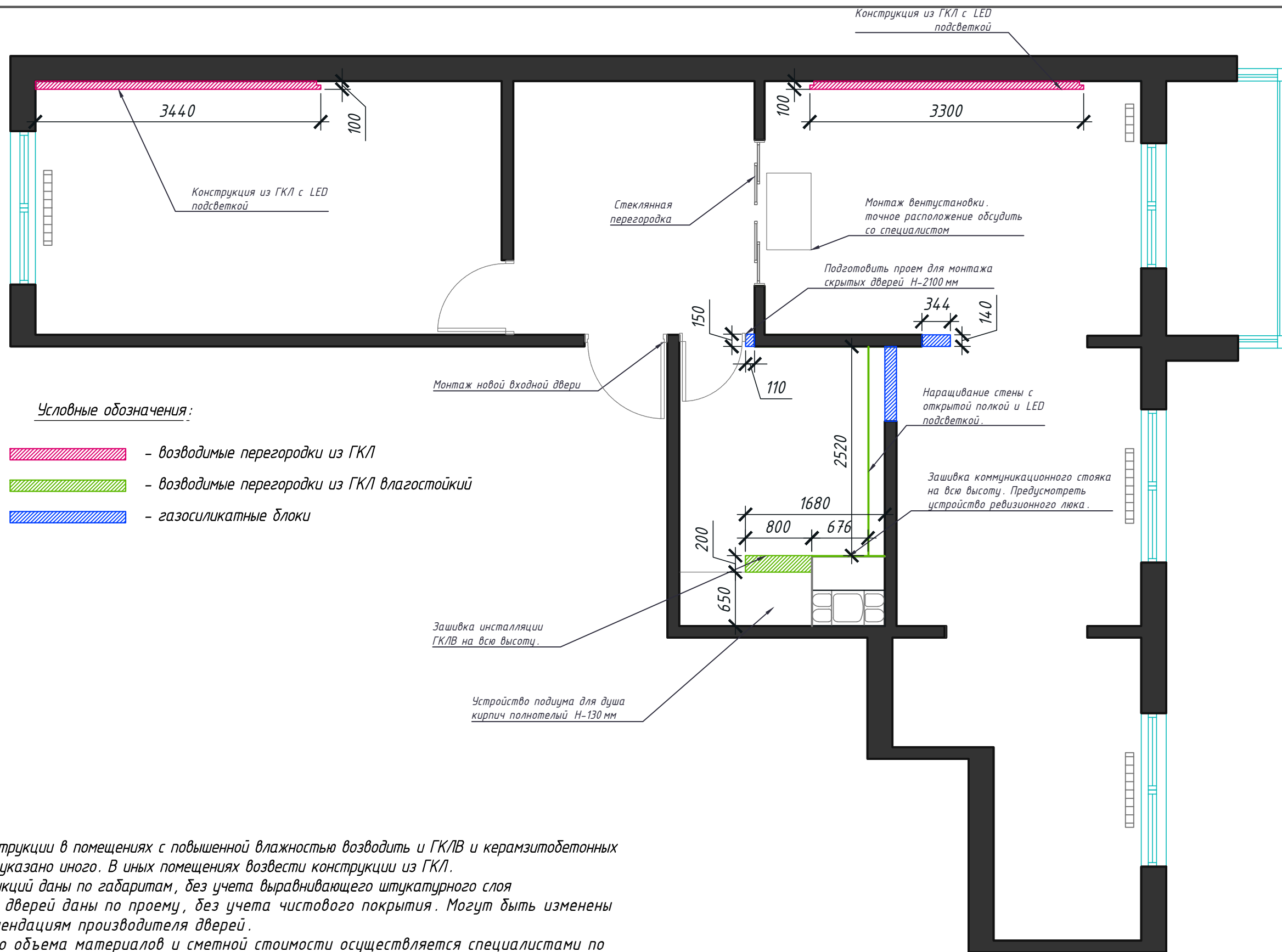
1. Перед демонтажем конструкций произвести проверку несущих конструкций на прочность.
2. Демонтировать существующие выключатели и розетки при их наличии, так как будет проводиться новая электрика.

Дизайн-проект квартиры по адресу:
г. Минск, ул. Братьев Раїт

2-х комнатная квартира

Стадия	Лист	Листов
И	3	19

Схема демонтажа
конструкций



Условные обозначения:

- возводимые перегородки из ГКЛ
- возводимые перегородки из ГКЛ влагостойкий
- газосиликатные блоки

Примечания

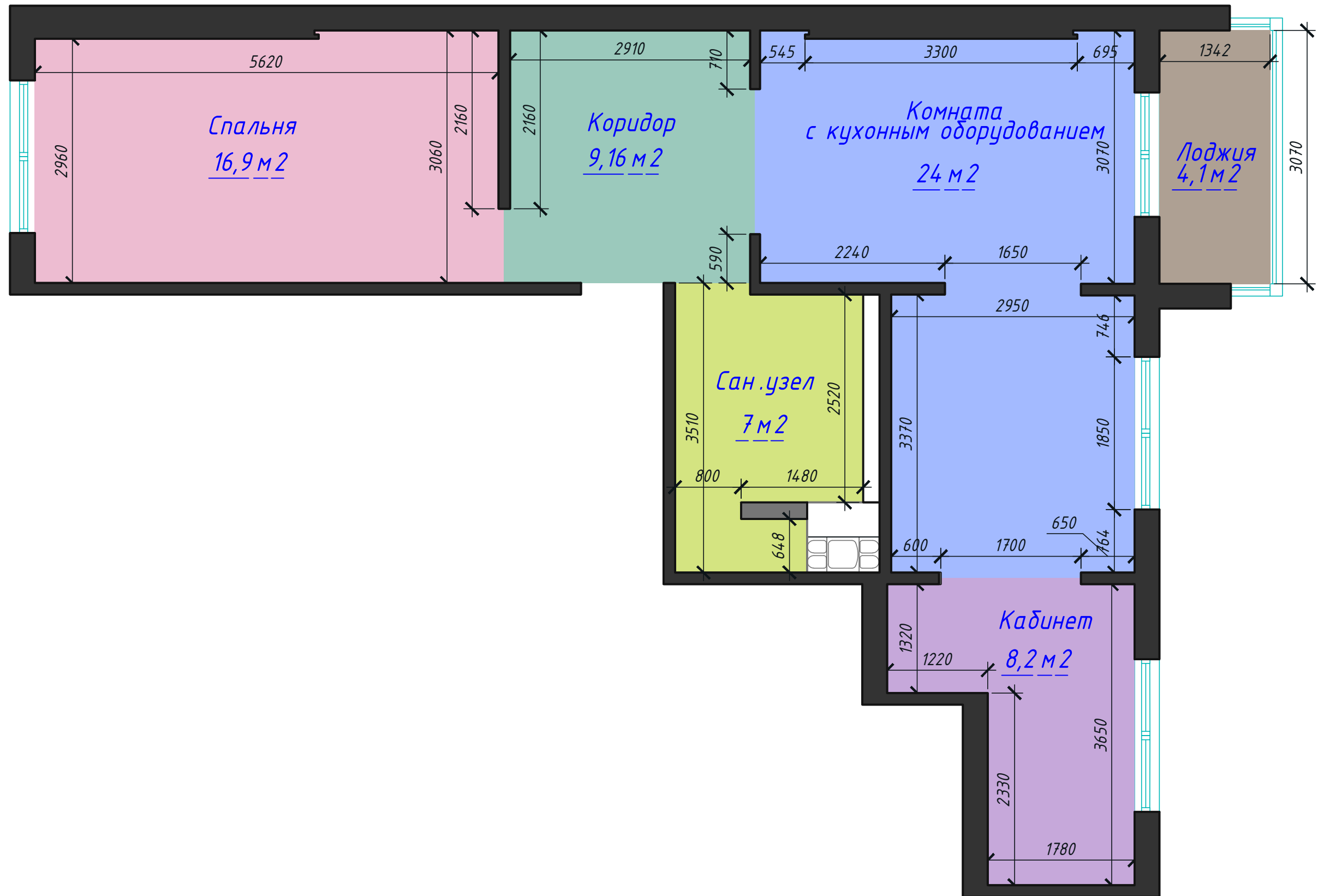
1. Возводимые конструкции в помещениях с повышенной влажностью возводить из ГКЛВ и керамзитобетонных блоков, если не указано иного. В иных помещениях возвести конструкции из ГКЛ.
2. Размеры конструкций даны по габаритам, без учета выравнивающего штукатурного слоя
3. Размеры новых дверей даны по проему, без учета чистового покрытия. Могут быть изменены согласно рекомендациям производителя дверей.
4. Просчет общего объема материалов и сметной стоимости осуществляется специалистами по месту.
5. В помещениях с повышенной влажностью выполнить обмазочную гидроизоляцию пола и стен.
6. Все наращивание и зашивка стен для прокладки коммуникаций скорректировать по месту.
7. В помещениях с подвесной мебелью (аксессуарами) обеспечить усиление конструкций при необходимости. Провести консультацию со специалистами по мебели перед началом монтажных и отделочных работ.
8. Размещение и размер скрытых сантехнических люков обсудить с плиточником заранее. Модель подобрать под формат плитки.

Дизайн-проект квартиры по адресу:
г. Минск, ул. Братьев Райт

2-х комнатная квартира

Стадия	Лист	Листов
И	4	19

Схема монтажных конструкций

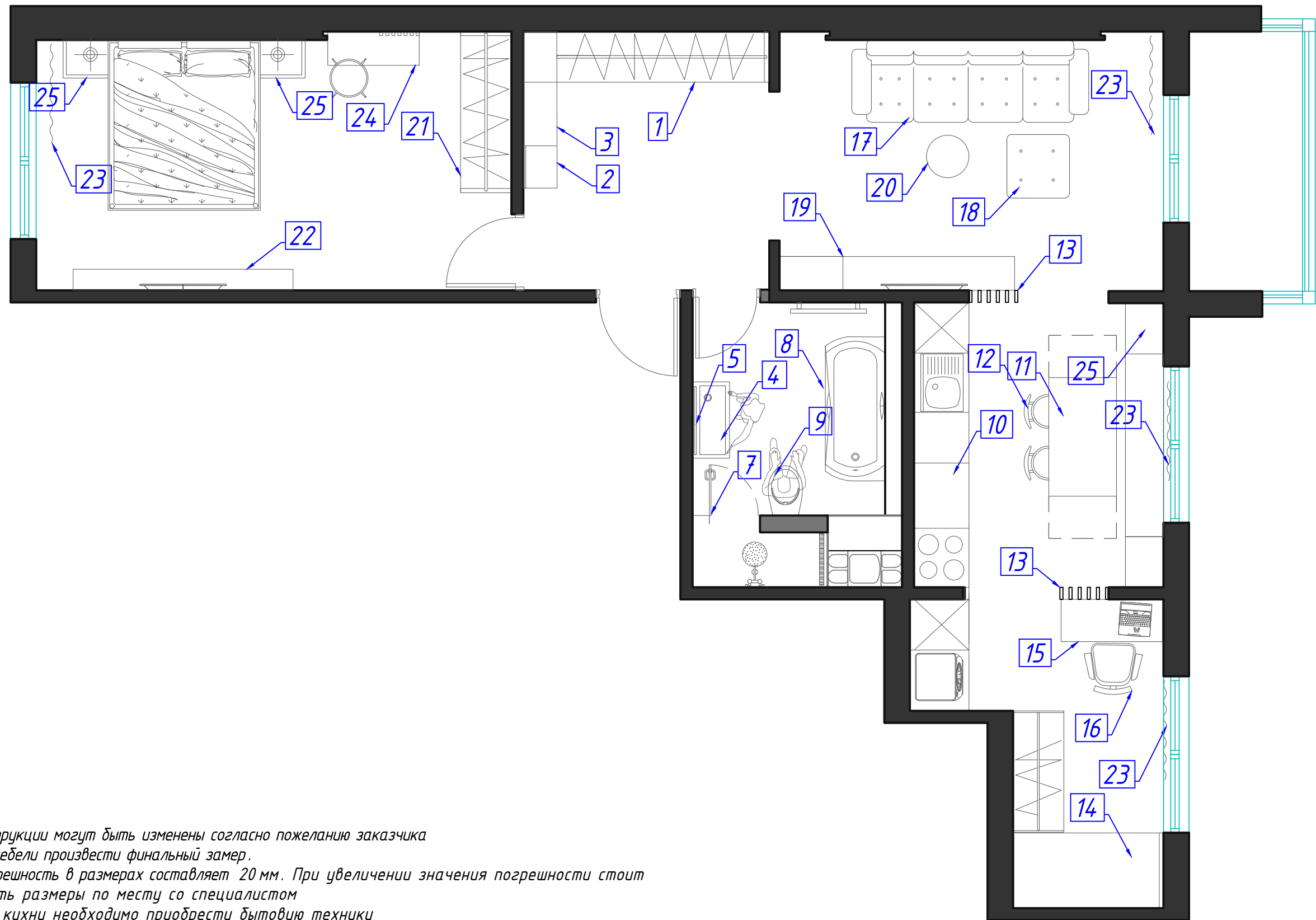


Дизайн-проект квартиры по адресу:
г. Минск, ул. Братъев Райт

2-х комнатная квартира

Стадия	Лист	Листов
И	5	19

План перепланировки



Примечания

1. Мебельные конструкции могут быть изменены согласно пожеланию заказчика
2. Перед заказом мебели произвести финальный замер.
3. Допустимая погрешность в размерах составляет 20 мм. При увеличении значения погрешности стоит скорректировать размеры по месту со специалистом
4. Перед заказом кухни необходимо приобрести бытовую технику
5. В помещениях с повышенной влажностью выполнить обмазочную гидроизоляцию пола и стен.
6. Специфика лист № 7

Дизайн-проект квартиры по адресу:
г. Минск, Братьев Райт

2-х комнатная квартира

Стадия	Лист	Листов
И	6	19

План расстановки мебели

Спецификация мебели

<i>N</i>	<i>Наименование</i>	<i>Фирма –изготовитель</i>	<i>K-во</i>	<i>Размеры</i>	<i>Примечание</i>
1	Шкаф встроенный распашной	Изготовление под заказ	1	2500 x 600x2500h	см. референсы к помещению
2	Тумба с зеркалом	Изготовление под заказ	1	500 x 400x450h	см. референсы к помещению
3	Рейки с крючками	Изготовление под заказ	1	по месту	см. референсы к помещению
4	Тумба с умывальником	Изготовление под заказ возможно готовые решен.	1	900 x 440	на выбор заказчика
5	Зеркало	Изготовление под заказ	1	900x1550h	на выбор заказчика
6	Ревизионный люк		1		обсуждение со специалистом
7	Стеклянная перегородка	Изготовление под заказ	1	1140 x 450	обсуждение со специалистом
8	Ванна	прямоугольная D-8356-170	1	1700 x 800	на выбор заказчика
9	Инсталляция комплект с унитазом		1	600 x 1200h	на выбор заказчика
10	Кухня со встроенной техникой	Изготовление под заказ	1		см. референсы к помещению
11	Стол обеденный		1	1200 x 1200	см. референсы к помещению
12	Стулья обеденные		4(6)	450x410	см. референсы к помещению
13	Перегородки реечные	Изготовление под заказ	2	по месту	см. референсы к помещению
14	Гардероб	Изготовление под заказ	1	1420 x 500x750h	
15	Стол рабочий	Изготовление под заказ	1	1200 x 500x750h	
16	Кресло рабочее		1	530x410	
17	Диван	Изготовление под заказ	1	2800x950	см. референсы к помещению
18	Пуф мебельный	Изготовление под заказ	1	750x750	на выбор заказчика
19	Тумба под TV	Изготовление под заказ	1		см. референсы к помещению
20	Журнальный стол		1	∅ 500 x 450h	
21	Шкаф	Изготовление под заказ	1	1900 x 600x2400h	см. референсы к помещению
22	Тумба под TV	Изготовление под заказ	1	мартац 1800 x 2000	см. референсы к помещению
23	Шторы	Изготовление под заказ	-	-	
24	Будуар с зеркалом	Изготовление под заказ	1	1000 x 400	см. референсы к помещению
25	Витрина		1		см. референсы к помещению
26					

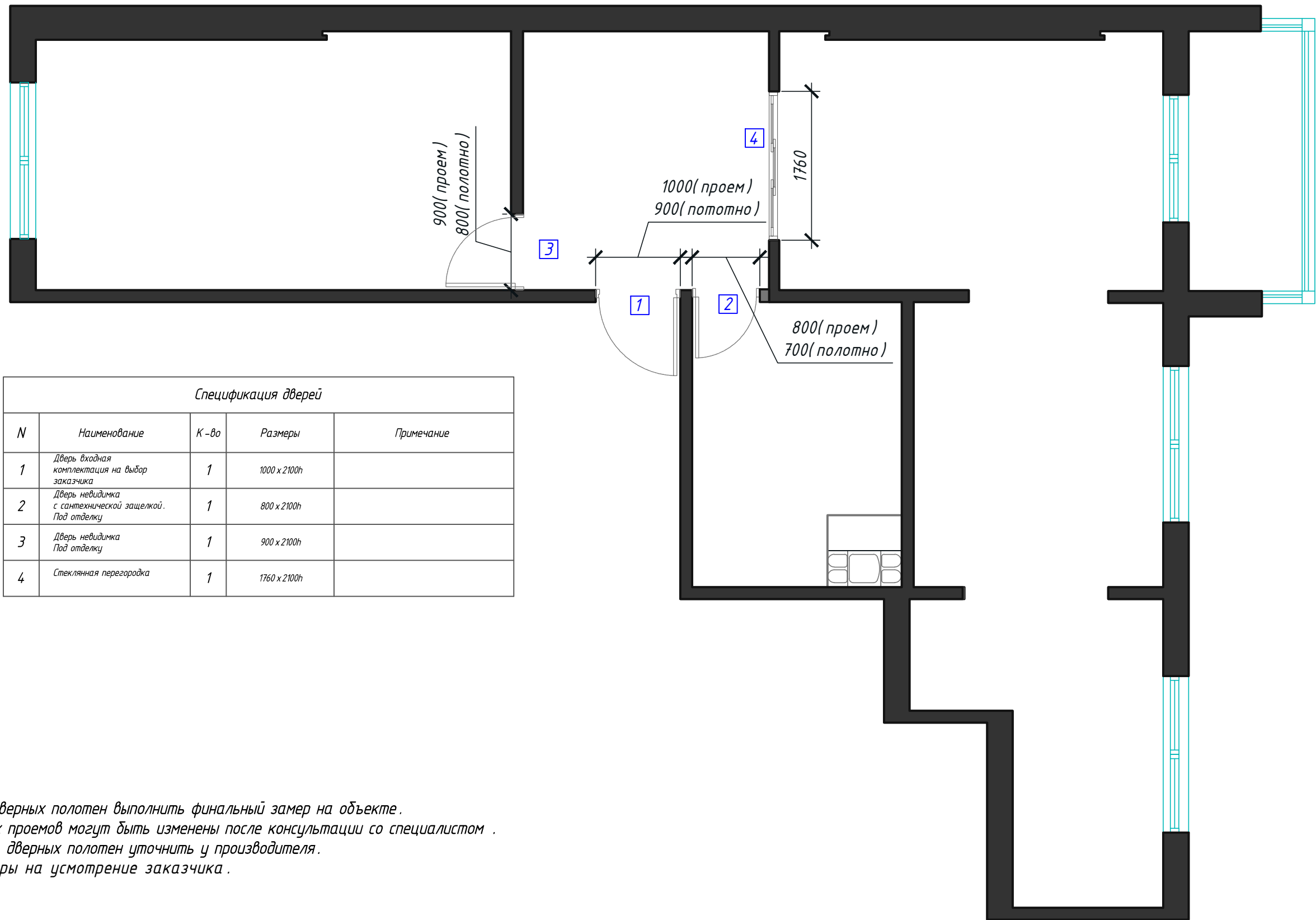
*Дизайн –проект квартиры по адресу:
г.Минск, ул. Братьев Раїт*

2- х комнатная квартира

Стадия Лист Листов

И 7 19

Спецификация мебели



Спецификация дверей				
N	Наименование	К-во	Размеры	Примечание
1	Дверь входная комплектация на выбор заказчика	1	1000 x 2100h	
2	Дверь невидимка с сантехнической защелкой. Под отделку	1	800 x 2100h	
3	Дверь невидимка Под отделку	1	900 x 2100h	
4	Стеклянная перегородка	1	1760 x 2100h	

Примечания

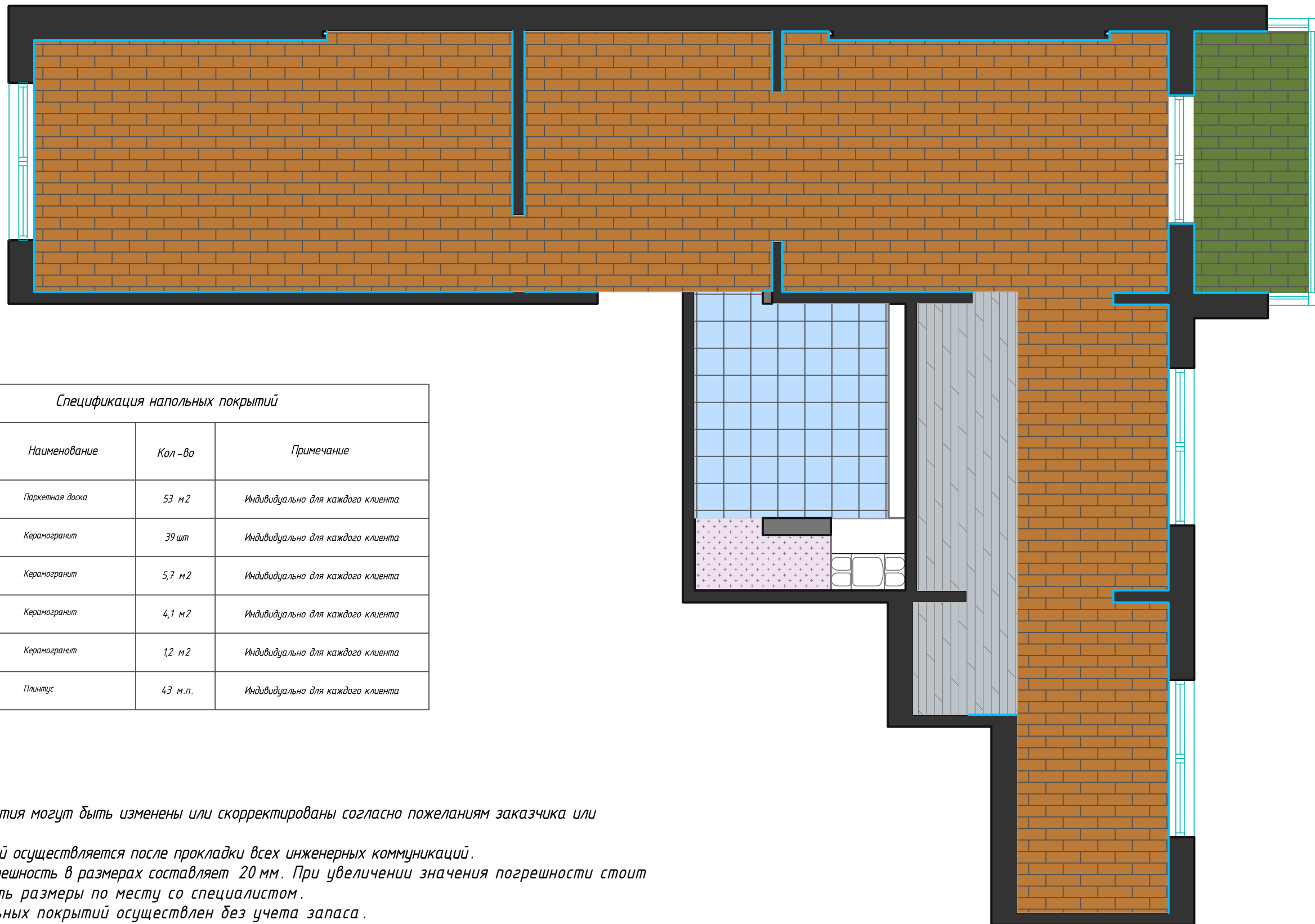
1. Перед заказом дверных полотен выполнить финальный замер на объекте.
2. Размеры дверных проемов могут быть изменены после консультации со специалистом.
3. Точные размеры дверных полотен уточнить у производителя.
4. Заказ фурнитуры на усмотрение заказчика.

Дизайн-проект квартиры по адресу:
г. Минск, ул. Братьев Райт

2-х комнатная квартира

Стадия	Лист	Листов
И	8	19

Схема заполнения
дверных проемов



Спецификация напольных покрытий

N	Условные обозначения	Наименование	Кол-во	Примечание
1		Паркетная доска	53 м ²	Индивидуально для каждого клиента
2		Керамогранит	39 шт	Индивидуально для каждого клиента
3		Керамогранит	5,7 м ²	Индивидуально для каждого клиента
4		Керамогранит	4,1 м ²	Индивидуально для каждого клиента
5		Керамогранит	1,2 м ²	Индивидуально для каждого клиента
6		Плинтус	4,3 м.п.	Индивидуально для каждого клиента

Примечания

1. Напольные покрытия могут быть изменены или скорректированы согласно пожеланиям заказчика или дизайнера.
2. Монтаж покрытий осуществляется после прокладки всех инженерных коммуникаций.
3. Допустимая погрешность в размерах составляет 20 мм. При увеличении значения погрешности стоит скорректировать размеры по месту со специалистом.
4. Просчет напольных покрытий осуществлен без учета запаса.
5. Напольные покрытия на чертеже указаны СХЕМАТИЧНО, и не являются образцом укладки.
6. Стык напольных покрытий осуществляется под дверным полотном.

Условные обозначения:

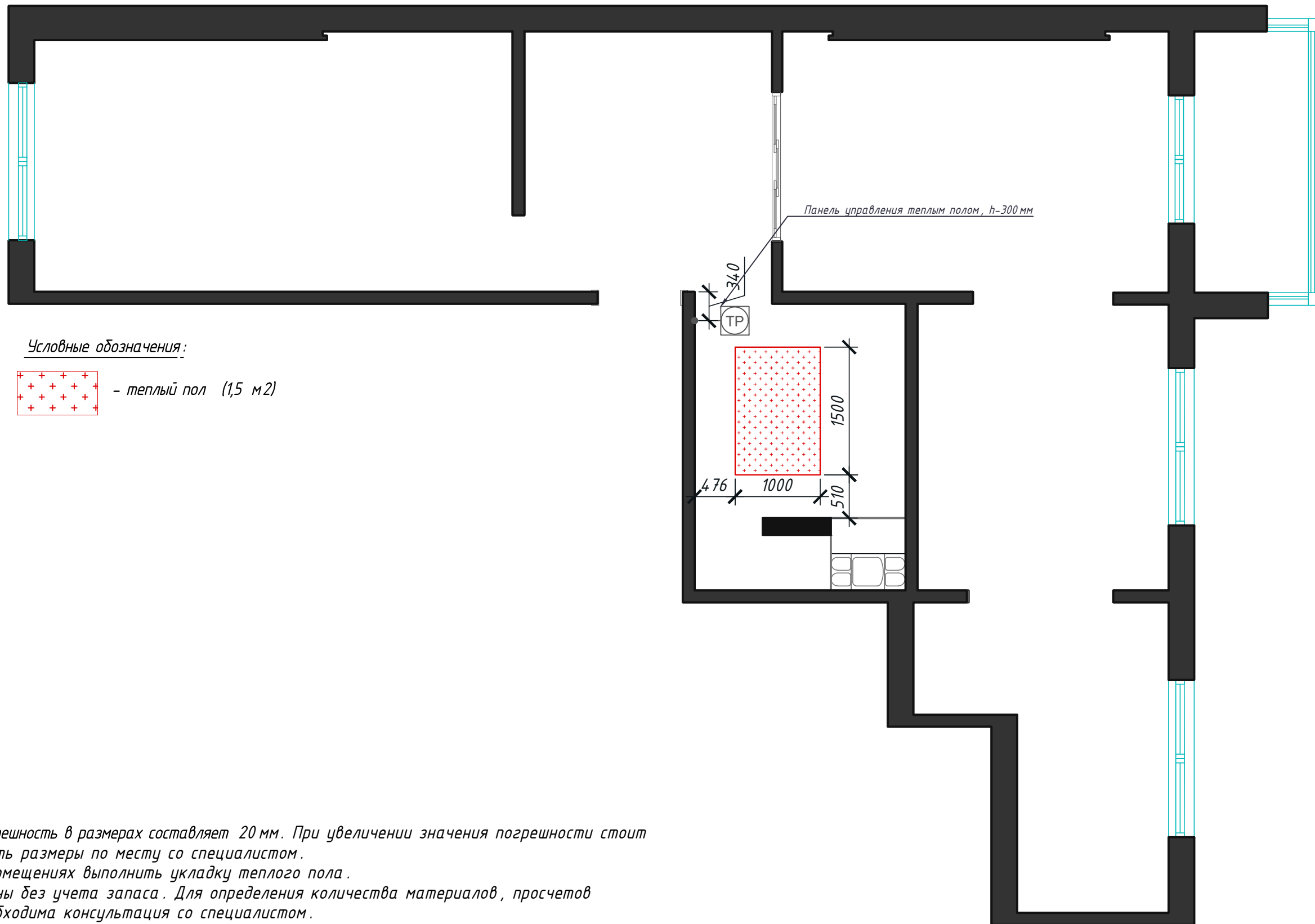
- направление укладки плитки

Дизайн-проект квартиры по адресу:
г. Минск, ул. Братьев Райт

2-х комнатная квартира

Стадия	Лист	Листов
И	9	19

Схема укладки напольных покрытий



Условные обозначения:

 - теплый пол (1,5 м²)

Примечания

1. Допустимая погрешность в размерах составляет 20 мм. При увеличении значения погрешности стоит скорректировать размеры по месту со специалистом.
2. В указанных помещениях выполнить укладку теплого пола.
3. Все объёмы даны без учета запаса. Для определения количества материалов, просчетов стоимости необходима консультация со специалистом.
4. Проект системы отопления с подбором оборудования обсудить с профильным специалистом.

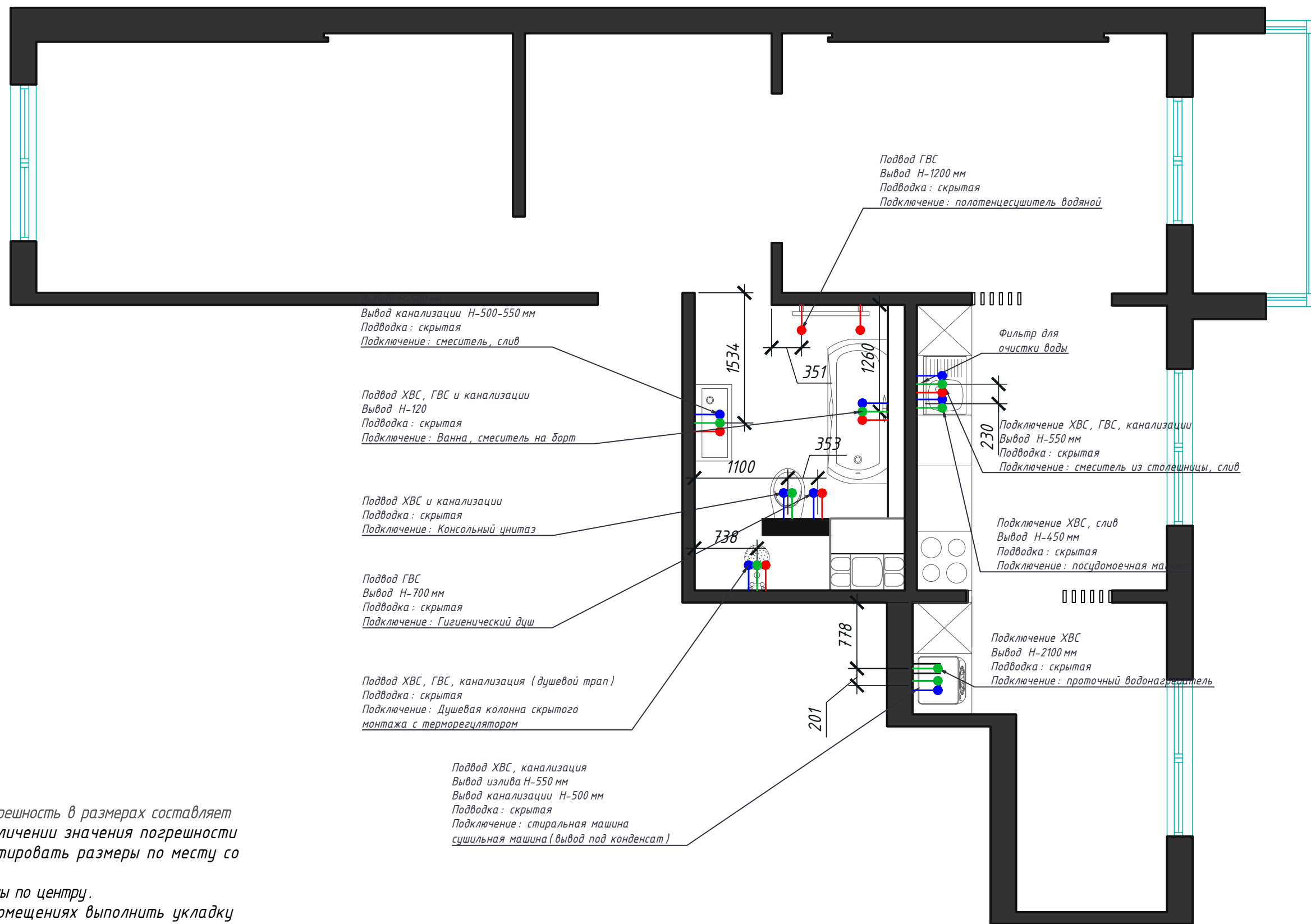
Дизайн-проект квартиры по адресу:
г. Минск, ул. Братьев Райт

2-х комнатная квартира

Стадия Лист Листов

И 10 19

Схема укладки теплых полов



Примечания

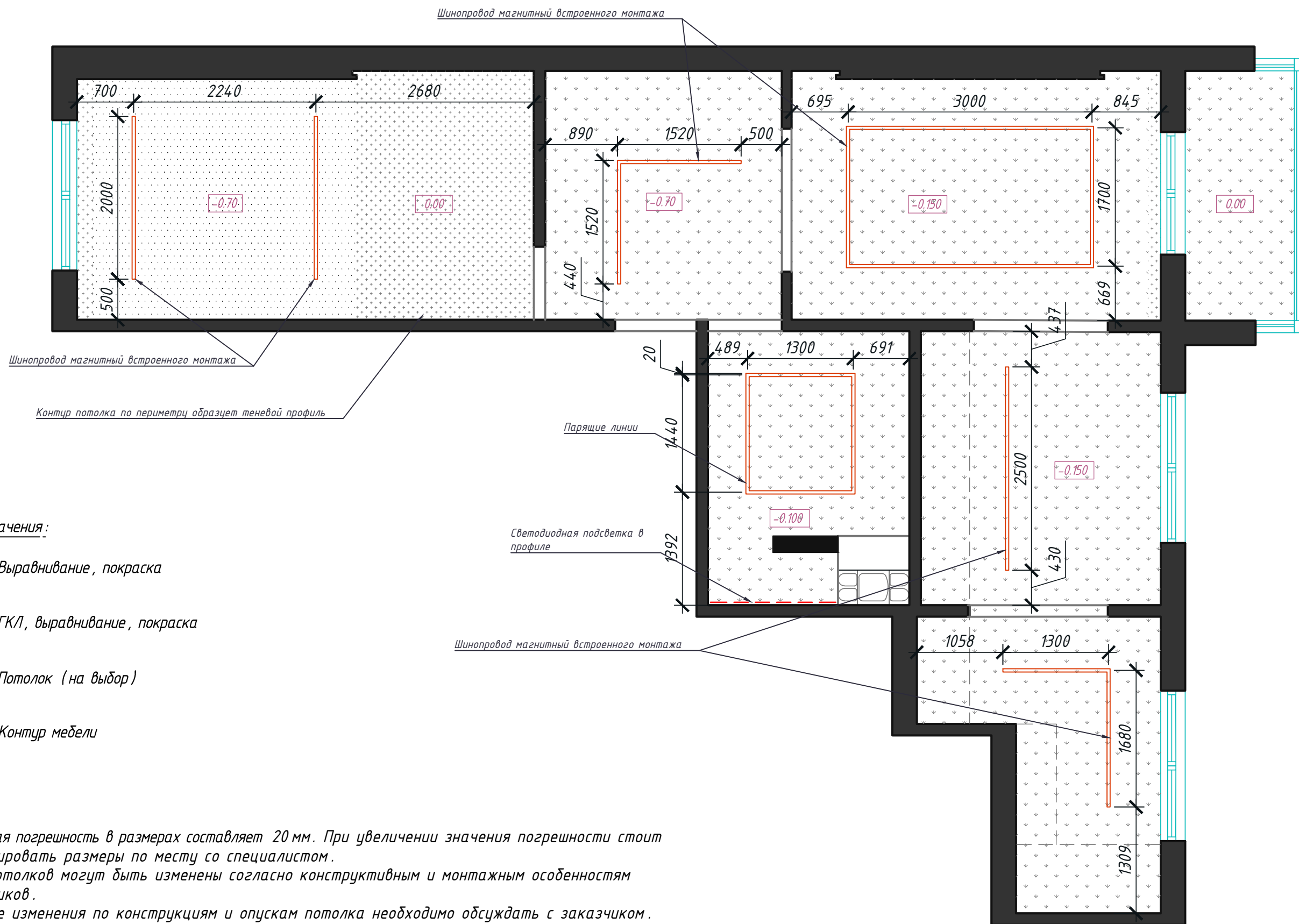
1. Допустимая погрешность в размерах составляет 20 мм. При увеличении значения погрешности стоит скорректировать размеры по месту со специалистом.
2. Все размеры даны по центру.
3. В указанных помещениях выполнить укладку теплого пола.
4. Все размеры даны по уровню чистого.
5. Рекомендовано выполнить шумоизоляцию стояков и термоизоляцию труб.
6. Рекомендовано установить датчики защиты от протечек.
7. Разметку и штробление на кухне необходимо осуществлять после окончательного согласования кухни и приобретение бытовой техники.

Дизайн-проект квартиры по адресу:
г. Минск, ул. Братьев Райт


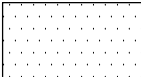
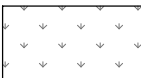

2-х комнатная квартира

Стадия	Лист	Листов
И	11	19

Схема привязки сантехнического
оборудования



Условные обозначения:

-  - Выравнивание, покраска
-  - ГКЛ, выравнивание, покраска
-  - Потолок (на выбор)
-  - Контур мебели

Примечания

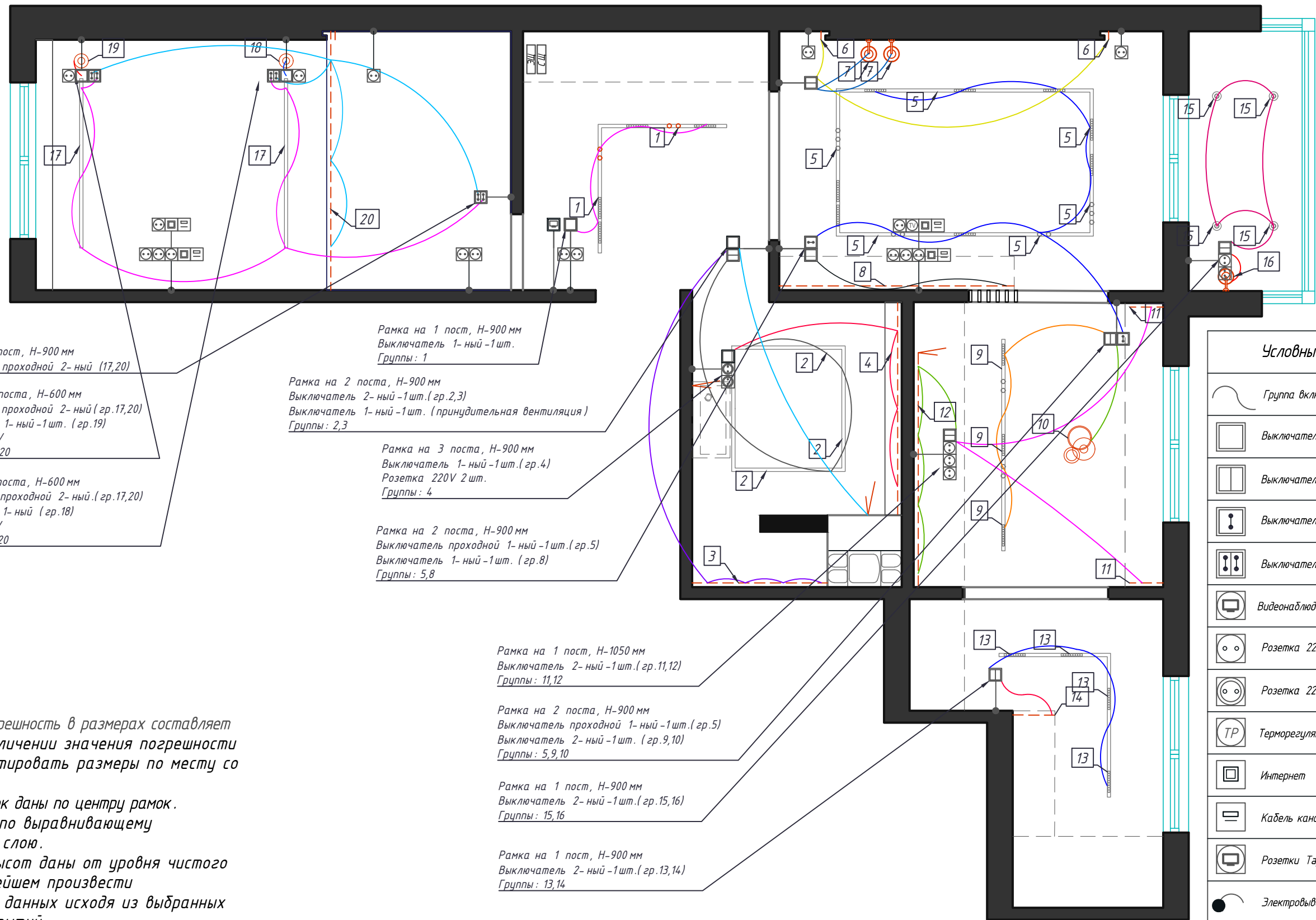
1. Допустимая погрешность в размерах составляет 20 мм. При увеличении значения погрешности стоит скорректировать размеры по месту со специалистом.
2. Опуски потолков могут быть изменены согласно конструктивным и монтажным особенностям светильников.
3. Внесенные изменения по конструкциям и опускам потолка необходимо обсуждать с заказчиком.
4. Монтаж потолка осуществляется при наличии всех светильников и люстр.
5. Для просчета объема материалов, просчета сметной стоимости, обратиться в специализирующую организацию.
6. Конструктивные схемы на чертеже носят пояснительный характер и могут быть изменены по месту строительно-монтажной бригадой

Дизайн-проект квартиры по адресу:
г. Минск, ул. Братъев Райт

2-х комнатная квартира

Стадия	Лист	Листов
И	12	19

План потолков



Рамка на 1 пост, Н-900 мм
Выключатель проходной 2-ный (гр.17,20)

Рамка на 3 поста, Н-600 мм
Выключатель проходной 2-ный (гр.17,20)
Выключатель 1-ный -1шт. (гр.19)
Розетка 220V
Группы: 17,19,20

Рамка на 3 поста, Н-600 мм
Выключатель проходной 2-ный (гр.17,20)
Выключатель 1-ный (гр.18)
Розетка 220V
Группы: 17,18,20

Рамка на 1 пост, Н-900 мм
Выключатель 1-ный -1шт.
Группы: 1

Рамка на 2 поста, Н-900 мм
Выключатель 2-ный -1шт. (гр.2,3)
Выключатель 1-ный -1шт. (принудительная вентиляция)
Группы: 2,3

Рамка на 3 поста, Н-900 мм
Выключатель 1-ный -1шт. (гр.4)
Розетка 220V 2 шт.
Группы: 4

Рамка на 2 поста, Н-900 мм
Выключатель проходной 1-ный -1шт. (гр.5)
Выключатель 1-ный -1шт. (гр.8)
Группы: 5,8

Рамка на 1 пост, Н-1050 мм
Выключатель 2-ный -1шт. (гр.11,12)
Группы: 11,12

Рамка на 2 поста, Н-900 мм
Выключатель проходной 1-ный -1шт. (гр.5)
Выключатель 2-ный -1шт. (гр.9,10)
Группы: 5,9,10

Рамка на 1 пост, Н-900 мм
Выключатель 2-ный -1шт. (гр.15,16)
Группы: 15,16

Рамка на 1 пост, Н-900 мм
Выключатель 2-ный -1шт. (гр.13,14)
Группы: 13,14

Условные обозначения

	Группа включения
	Выключатель одноклавишный
	Выключатель двухклавишный
	Выключатель проходной одноклавишный
	Выключатель двухклавишный
	Видеонаблюдение / домофон
	Розетка 220V
	Розетка 220V с защитой от влаги
	Терморегулятор теплого пола
	Интернет
	Кабель канал
	Розетки Tape-C
	Электровывод

Примечания

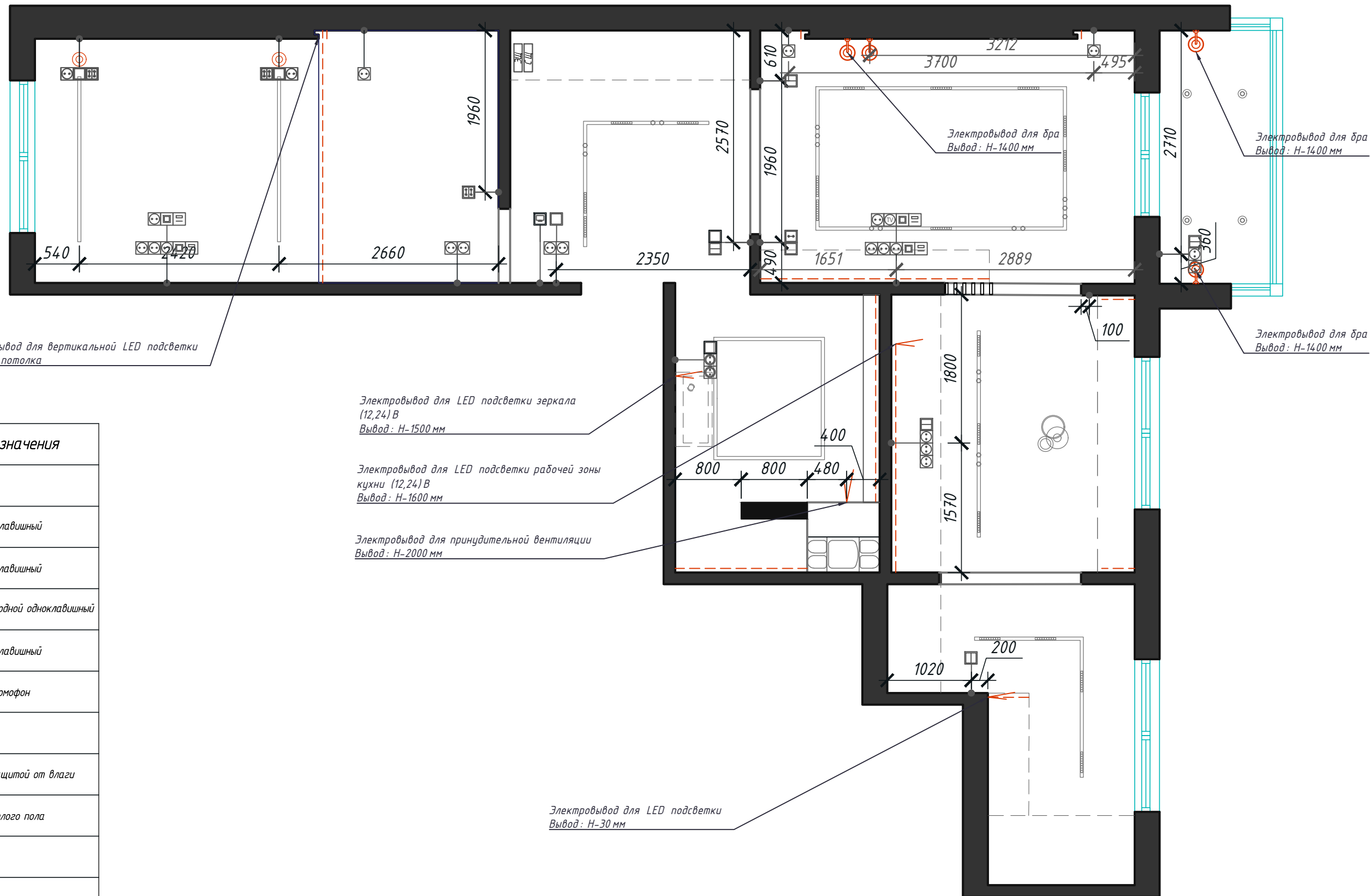
1. Допустимая погрешность в размерах составляет 20 мм. При увеличении значения погрешности стоит скорректировать размеры по месту со специалистом.
2. Размеры привязок даны по центру рамок.
3. Размеры даны по выравнивающему штукатурному слою.
4. Все размеры высот даны от уровня чистого пола. В дальнейшем произвести корректировку данных исходя из выбранных напольных покрытий.
5. Рекомендовано выполнить шумоизоляцию стояков и термоизоляцию труб.
6. Рекомендовано установить датчики защиты от протечек.
7. В помещениях с повышенной влажностью предусмотреть дополнительные меры по изоляции и защите от влаги. Розетки и выключатели устанавливать со степенью защиты от влаги, с степенью защиты не ниже IP44.

Дизайн-проект квартиры по адресу:
г. Минск, ул. Братьев Райт

2-х комнатная квартира

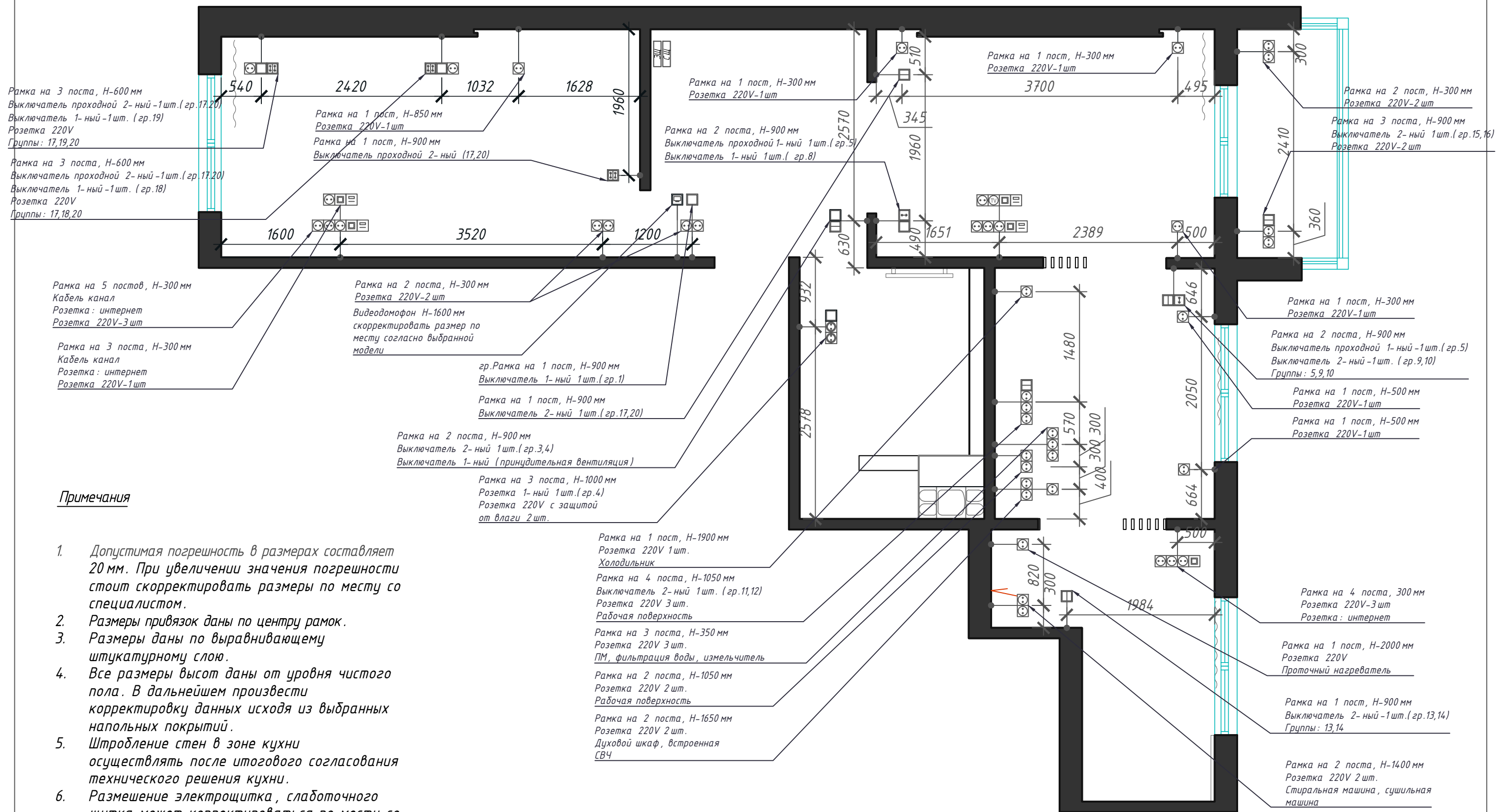
Стадия	Лист	Листов
И	13	19

Схема групп освещения



Условные обозначения	
	Группа включения
	Выключатель одноклавишный
	Выключатель двухклавишный
	Выключатель проходной одноклавишный
	Выключатель проходной двухклавишный
	Видеонаблюдение / домофон
	Розетка 220V
	Розетка 220V с защитой от влаги
	Терморегулятор теплого пола
	Интернет
	Кабель канал
	Розетки Tape-C
	Электропровод

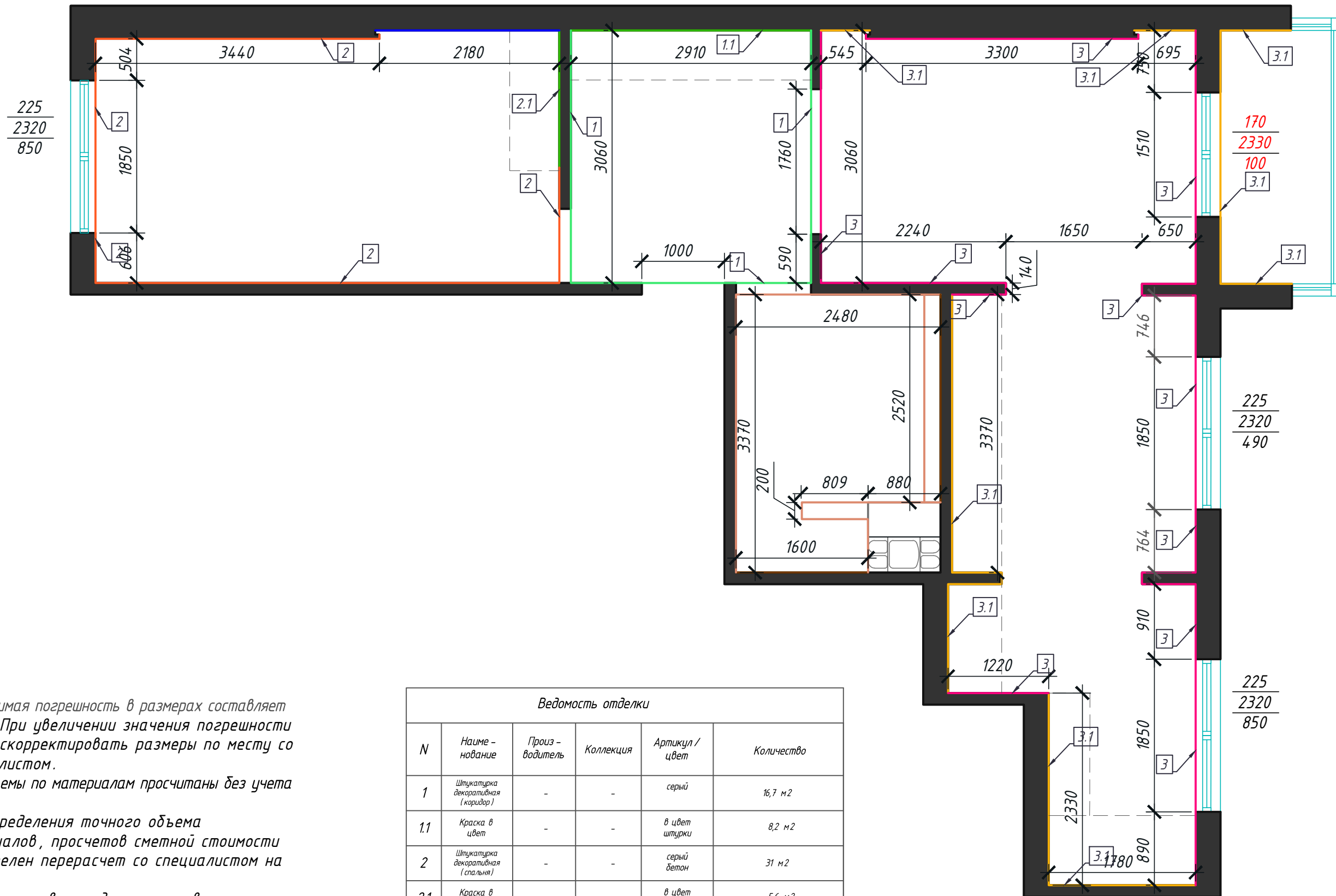
Дизайн-проект квартиры по адресу: г. Минск, ул. Братъев Райт			
2-х комнатная квартира	Стадия	Лист	Листов
	И	14	19
Схема групп освещения. Привязки			



Примечания

1. Допустимая погрешность в размерах составляет 20 мм. При увеличении значения погрешности стоит скорректировать размеры по месту со специалистом.
2. Размеры привязок даны по центру рамок.
3. Размеры даны по выравнивающему штукатурному слою.
4. Все размеры высот даны от уровня чистого пола. В дальнейшем произвести корректировку данных исходя из выбранных напольных покрытий.
5. Штробление стен в зоне кухни осуществлять после итогового согласования технического решения кухни.
6. Размещение электрощитка, слаботочного щитка может корректироваться по месту со специалистом.
7. Рекомендовано выполнить шумоизоляцию стояков и термоизоляцию труб.
8. Рекомендовано установить датчики защиты от протечек. Расположение обсуждается со специалистом
9. В помещениях с повышенной влажностью предусмотреть дополнительные меры по изоляции и защите от влаги. Розетки и выключатели устанавливать со степенью защиты от влаги, с степенью защиты не ниже IP44.

Дизайн-проект квартиры по адресу: г. Минск, ул. Братьев Райт			
2-х комнатная квартира	Стадия	Лист	Листов
	И	15	19
Схема привязок розеток и электропроводов			



Примечания

1. Допустимая погрешность в размерах составляет 20 мм. При увеличении значения погрешности стоит скорректировать размеры по месту со специалистом.
2. Все объемы по материалам просчитаны без учета запаса.
3. Для определения точного объема материалов, просчетов сметной стоимости обязателен перерасчет со специалистом на месте.
4. Все размеры высот даны от уровня чистого пола. В дальнейшем произвести корректировку данных исходя из выбранных напольных покрытий.
5. Цвет отделочных материалов может быть изменен заказчиком (по желанию)
6. Для ТОЧНОГО подбора оттенка отделочных материалов рекомендуется выполнить цветные выкраски.

Ведомость отделки					
N	Наименование	Производитель	Коллекция	Артикул / цвет	Количество
1	Штукатурка декоративная (коридор)	-	-	серый	16,7 м ²
1.1	Краска в цвет	-	-	в цвет шпурки	8,2 м ²
2	Штукатурка декоративная (спальня)	-	-	серый бетон	31 м ²
2.1	Краска в цвет	-	-	в цвет шпурки	5,6 м ²
3	Декоративная штукатурка (гост.-кухня)	-	-	светлый беж.	47 м ²
3.1	Краска в цвет	-	-	в цвет шпурки	38,9 м ²

Дизайн-проект квартиры по адресу:
г. Минск, ул. Братьев Райт

2-х комнатная квартира	Стадия	Лист	Листов
	И	16	19
План отделки стен			



Дизайн -проект квартиры по адресу:
г.Минск, ул. Братьев Райт

2-х комнатная квартира

Стадия

Лист

Листов

17

20

Референсы (кухня, гостиная)

КЕРАМИН
ДИЗАЙН-БЮРО



Дизайн -проект квартиры по адресу:
г.Минск, ул. Братъев Райт

2-х комнатная квартира

Стадия	Лист	Листов
	18	20

Референсы (прихожая, санузел)

КЕРАМИН
ДИЗАЙН-БЮРО



Дизайн -проект квартиры по адресу:
г.Минск, ул. Братьев Райт

2-х комнатная квартира

Стадия

Лист

Листов

19

20

Референсы (спальня)

КЕРАМИН
ДИЗАЙН-БЮРО